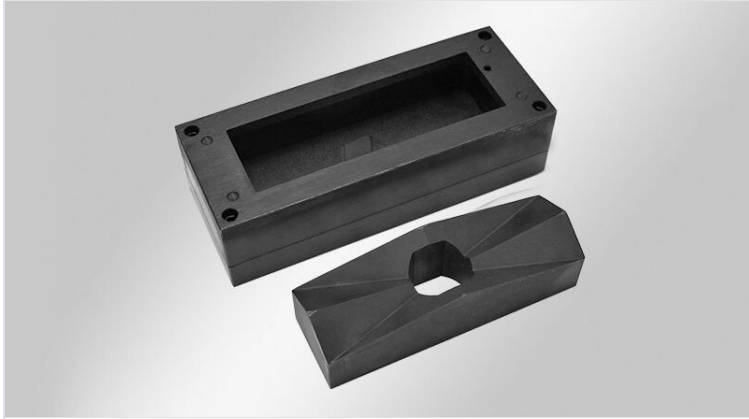


Obdélníkové a čtvercové razníky

pro výřezy odpovídající průmyslovým konektorům a kabelovým průchodkám icotek



Obdélníkové a čtvercové razníky umožňují prostřihovat nerezovou ocel V2A, měkkou ocel, hliník i plast o maximální tloušťce 2 mm. Dostupné jsou ve velikostech odpovídajících 10-, 16- a 24-pinovým průmyslovým konektorům i množství jiných výřezů. Jsou vhodné pro průchodkové systémy icotek. Součástí protikusu jsou i důlčíky zjednodušující přesné vrtání děr pro montážní šrouby.

Razníky jsou určeny pouze pro hydraulické prostřihovací nástroje.

Rozsah dodávky: Razník, protikus, osa a plastový kufr

Specifikace

Materiál Ocel, kalená a leštěná

Výhody

- Důlčíky pro přesné vrtání děr pro šrouby
- Robustní plastový kufr
- Vhodné pro ruční hydraulické prostřihovače firmy icotek i jiných výrobců

Typy a velikosti výrobků

Punch 24



Obj.č. **80053** Prostřihovaný materiál **Plast, Stahl (St)**
EAN **4251269316** Max. tloušťka **2 mm**
Bal. **1** plechu

Vhodné pro: **KEL-ER 24, KEL 24, KEL-U 24, KEL-FA 24, KEL-FG A, KEL-FG-ER A, KEL-QUICK 24, KEL-QTA 24, KEL-BES 24, KEL-BES-S 24, KEL-DPZ 24, KEL-DPU 24, KEL-DPU-HD 24, KEL-DP 24**

Se středovým razídem (počet) **4**

Velikost výřezu **112 x 36 mm**

Závit UNF **19 mm**

Punch 24 V2A



Obj.č. **80153** Prostříhovaný materiál **Nerezová ocel (V2A)**
EAN **4251269316456** Max. tloušťka plechu **2 mm**
Bal. **1**
Vhodné pro: **KEL-ER 24, KEL 24, KEL-U 24, KEL-FA 24, KEL-FG A, KEL-FG-ER A, KEL-QUICK 24, KEL-QTA 24, KEL-BES 24, KEL-BES-S 24, KEL-DPZ 24, KEL-DPU 24, KEL-DPU-HD 24, KEL-DP 24**

Se středovým razidlem (počet) **4**
Velikost výřezu **112 x 36 mm**
Závit UNF **19 mm**

Punch 24-XL



Obj.č. **80054** Prostříhovaný materiál **Plast, Stahl (St)**
EAN **4251269316296** Max. tloušťka plechu **2 mm**
Bal. **1**
Vhodné pro: **KEL-ER 24, KEL 24, KEL-U 24, KEL-FA 24, KEL-FG A, KEL-FG-ER A, KEL-QUICK 24, KEL-BES 24, KEL-BES-S 24, KEL-DPZ 24, KEL-DPU 24, KEL-DPU-HD 24**

Se středovým razidlem (počet) **4**
Velikost výřezu **112 x 46 mm**
Závit UNF **19 mm**



Obj.č. **80154** Prostřihovaný materiál **Nerezová ocel (V2A)**
 EAN **4251269316463** Max. tloušťka plechu **2 mm**

Bal. **1**

Vhodné pro: **KEL-ER 24, KEL 24, KEL-U 24, KEL-FA 24, KEL-FG A, KEL-FG-ER A, KEL-QUICK 24, KEL-BES 24, KEL-BES-S 24, KEL-DPZ 24, KEL-DPU 24, KEL-DPU-HD 24**

Se středovým razídem (počet) **4**

Velikost výřezu **112 x 46 mm**

Závit UNF **19 mm**



Obj.č. **80052** Prostřihovaný materiál **Plast, Stahl (St)**
 EAN **4251269316272** Max. tloušťka plechu **2 mm**

Bal. **1**

Vhodné pro: **KEL-ER 16, KEL 16, KEL-U 16, KEL-FA 16, KEL-QUICK 16, KEL-BES 16, KEL-BES-S 16, KEL-DPZ 16, KEL-DP 16**

Se středovým razídem (počet) **4**

Velikost výřezu **86 x 36 mm**

Závit UNF **19 mm**



Obj.č. **80152** Prostřihovaný materiál **Nerezová ocel (V2A)**
 EAN **4251269316449** Max. tloušťka plechu **2 mm**
 Bal. **1**

Vhodné pro: **KEL-ER 16, KEL 16, KEL-U 16, KEL-FA 16, KEL-QUICK 16, KEL-BES 16, KEL-BES-S 16, KEL-DPZ 16, KEL-DP 16**

Se středovým razídem (počet) **4**

Velikost výřezu **86 x 36 mm**

Závit UNF **19 mm**



Obj.č. **80051** Prostřihovaný materiál **Stahl (St), Plast**
 EAN **4251269316265** Max. tloušťka plechu **2 mm**
 Bal. **1**

Vhodné pro: **KEL-ER 10, KEL 10, KEL-U 10, KEL-FA 10, KEL-QUICK 10, KEL-QTA 10, KEL-BES 10, KEL-BES-S 10, KEL-DPZ 10, KEL-DP 10**

Se středovým razídem (počet) **4**

Velikost výřezu **65 x 36 mm**

Závit UNF **19 mm**



Obj.č. **80151** Prostřihovaný **Nerezová**
EAN **4251269316** materiál **ocel (V2A)**
432 Max. tloušťka **2 mm**
Bal. **1** plechu

Vhodné pro: **KEL-ER 10,**
KEL 10, KEL-
U 10, KEL-FA
10, KEL-
QUICK 10,
KEL-QTA 10,
KEL-BES 10,
KEL-BES-S
10, KEL-DPZ
10, KEL-DP
10

Se středovým **4**
razídlm
(počet)

Velikost výřezu **65 x 36 mm**
Závit UNF **19 mm**



Obj.č. **80062** Prostřihovaný **Plast, Stahl**
EAN **4251269319** materiál **(St)**
013 Max. tloušťka **2 mm**
Bal. **1** plechu

Vhodné pro: **KEL-DPZ 6,**
KEL-DP 6

Se středovým **4**
razídlm
(počet)

Velikost výřezu **52 x 36 mm**
Závit UNF **19 mm**

Punch 6 V2A

Obj.č. **80149** Prostřihovaný materiál **Nerezová ocel (V2A)**
EAN **4251269321542** Max. tloušťka plechu **2 mm**
Bal. **1**
Vhodné pro: **KEL-DPZ 6, KEL-DP 6**
Se středovým razidlem (počet) -
Velikost výřezu **52 x 36 mm**
Závit UNF **19 mm**

**Punch B**

Obj.č. **80049** Prostřihovaný materiál **Plast, Stahl (St)**
EAN **4251269331831** Max. tloušťka plechu **2 mm**
Bal. **1**
Vhodné pro: **KEL-ER-B, KEL-B, KEL-U-B, KEL-FG-B, KEL-FG-ER-B, KEL-QUICK-B, KEL-QTA-B, KEL-DPZ-B**
Se středovým razidlem (počet) **4**
Velikost výřezu **46 x 46 mm**
Závit UNF **19 mm**



Punch B



Obj.č. **80050** Prostřihovaný materiál **Plast, Stahl (St)**
EAN **4251269316** Max. tloušťka plechu **2 mm**
Bal. **1**
Vhodné pro: **KEL-ER-B, KEL-B, KEL-U-B, KEL-FG-B, KEL-FG-ER-B, KEL-QUICK-B, KEL-QTA-B, KEL-DPZ-B**

Se středovým -
razidlem
(počet)
Velikost výřezu **46 x 46 mm**
Závit UNF **19 mm**

Punch B V2A



Obj.č. **80150** Prostřihovaný materiál **Nerezová ocel (V2A)**
EAN **4251269316** Max. tloušťka plechu **2 mm**
Bal. **1**
Vhodné pro: **KEL-ER-B, KEL-B, KEL-U-B, KEL-FG-B, KEL-FG-ER-B, KEL-QUICK-B, KEL-QTA-B, KEL-DPZ-B**

Se středovým -
razidlem
(počet)
Velikost výřezu **46 x 46 mm**
Závit UNF **19 mm**

Punch E5



Obj.č. **80058** Prostřihovaný **Plast, Stahl**
EAN **4251269316** materiál **(St)**
333 Max. tloušťka **2 mm**
Bal. **1** plechu
Vhodné pro: **KEL-ER-E5, KEL-E5, KEL-FG-E5, KEL-FG-ER-E5, KEL-QUICK-E5, KEL-FL 4**

Se středovým **2**
razídem
(počet)
Velikost výřezu **112 × 24 mm**
Závit UNF **19 mm**

Punch E4



Obj.č. **80057** Prostřihovaný **Plast, Stahl**
EAN **4251269316** materiál **(St)**
326 Max. tloušťka **2 mm**
Bal. **1** plechu
Vhodné pro: **KEL-ER-E4, KEL-E4, KEL-QUICK-E4, KEL-FL 3**

Se středovým **2**
razídem
(počet)
Velikost výřezu **86 × 24 mm**
Závit UNF **19 mm**

Punch E3



Obj.č. **80056** Prostřihovaný materiál **Plast, Stahl (St)**
EAN **4251269316319** Max. tloušťka plechu **2 mm**
Bal. **1**
Vhodné pro: **KEL-ER-E3, KEL-E3, KEL-FG-E3, KEL-FG-ER-E3, KEL-QUICK-E3, KEL-FL 2**
Se středovým razidlem (počet) **2**
Velikost výřezu **65 × 24 mm**
Závit UNF **19 mm**

Punch E2



Obj.č. **80055** Prostřihovaný materiál **Plast, Stahl (St)**
EAN **4251269316302** Max. tloušťka plechu **2 mm**
Bal. **1**
Vhodné pro: **KEL-ER-E2, KEL-E2, KEL-FG-E2, KEL-FG-ER-E2, KEL-QUICK-E2, KEL-FL 1**
Se středovým razidlem (počet) **2**
Velikost výřezu **43 × 24 mm**
Závit UNF **19 mm**

Punch E1

Obj.č. **80075** Prostřihovaný **Plast, Stahl**
EAN **4251269332** materiál **(St)**
517 Max. tloušťka **2 mm**
Bal. **1** plechu
Vhodné pro: **KEL-E1**
Se středovým **2**
razídem
(počet)
Velikost výřezu **21 x 27 mm**
Závit UNF **19 mm**

**Punch 66x112**

Obj.č. **80061** Max. tloušťka **2 mm**
EAN **4251269318** plechu
757
Bal. **1**
Vhodné pro: **KEL 24-E**
Se středovým -
razídem
(počet)
Závit UNF **19 mm**
Prostřihovaný **Plast, Stahl**
materiál **(St)**



Punch 125×125



Obj.č. **80063**
EAN **4251269322**
709
Bal. **1**
Se středovým -
razidlem
(počet)
Závit UNF **19 mm**
Prostřihovaný **Plast, Stahl**
materiál **(St)**
Max. tloušťka **2 mm**
plechu

Punch 68×68



Obj.č. **80064**
EAN
Bal. **1**
Se středovým -
razidlem
(počet)
Závit UNF **19 mm**
Prostřihovaný **Plast, Stahl**
materiál **(St)**
Max. tloušťka **2 mm**
plechu

Punch 92×92

Obj.č. **80060**
EAN **4251269318**
252
Bal. **1**
Se středovým -
razídlm
(počet)
Závit UNF **19 mm**
Prostřihovaný **Plast, Stahl**
materiál **(St)**
Max. tloušťka **2 mm**
plechu



Punch 22×45

Obj.č. **80059**
EAN **4251269319**
174
Bal. **1**
Se středovým -
razídlm
(počet)
Závit UNF **19 mm**
Prostřihovaný **Plast, Stahl**
materiál **(St)**
Max. tloušťka **2 mm**
plechu

